




Impact des attitudes éducatives sur le développement du cerveau des jeunes enfants et sur leurs compétences psychosociales

Cette formation a pour but de mieux cerner l'impact des pratiques éducatives sur le développement cérébral de l'enfant.

 4 heures

 Distanciel

 1100€

Les objectifs de la formation

- Donner accès à des apports récents de la recherche en neurosciences affectives et sociales sur le développement du cerveau du jeune enfant et ses conséquences en termes de comportement,
- Mieux cerner l'impact des pratiques éducatives sur ce développement cérébral,
- Articuler apports théoriques et activités pratiques.

Prérequis

Aucun pré requis n'est nécessaire

Méthodes mobilisées

Démonstrative, études de cas, observations sur supports vidéos, travaux de réflexion en groupe, réalisation d'outils

Programme

- Découvertes récentes sur le développement du cerveau du jeune enfant.
- Questionnement entre autres sur les mécanismes à l'œuvre dans les comportements des jeunes.
- Au regard de l'avancée des connaissances en neurosciences affectives et sociales, impacts des attitudes éducatives sur le développement du cerveau des jeunes enfants et sur leurs compétences cognitives, affectives et sociales

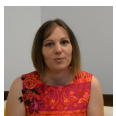
Modalités d'évaluation

Positionnement sous forme de questionnement, Feuille d'émargement, Attestation de fin de formation, QCM de validation des acquis

Modalités & délais d'accès

merci de nous contacter pour les dates et les modalités de réalisation en présentiel ou distanciel

Formatrice : Stéphanie DOUET



La formation sera assurée par Mme Stéphanie DOUET, Facilitatrice en Discipline Positive pour l'école et la classe depuis 2016 et dispense des actions de formation, à destination des établissements scolaires ainsi que des structures d'accueil de la petite enfance.